

**BXL takes
care**



Atelier - Panel de citoyens

Workshop- Burgerraad

12/12/2020



COMMISSION COMMUNAUTAIRE COMMUNE
GEMEENSCHAPPELIJKE GEMEENSCHAPSCOMMISSIE



ELIZABETH

CAROL

CAROLINE

21 SOLUTIONS



KATHLEEN

GOELE



ALESSANDRA

LUCIA

MARIE

MORGANE



MAGALIE



13:30



Bienvenue et cadre de l'atelier - Welkom en Workshop Setting



Introduction par le Ministre Alain Maron- Inleiding door minister Alain Maron



Qui est là?- Wie is er?



Présentation en plénière Plenaire presentatie



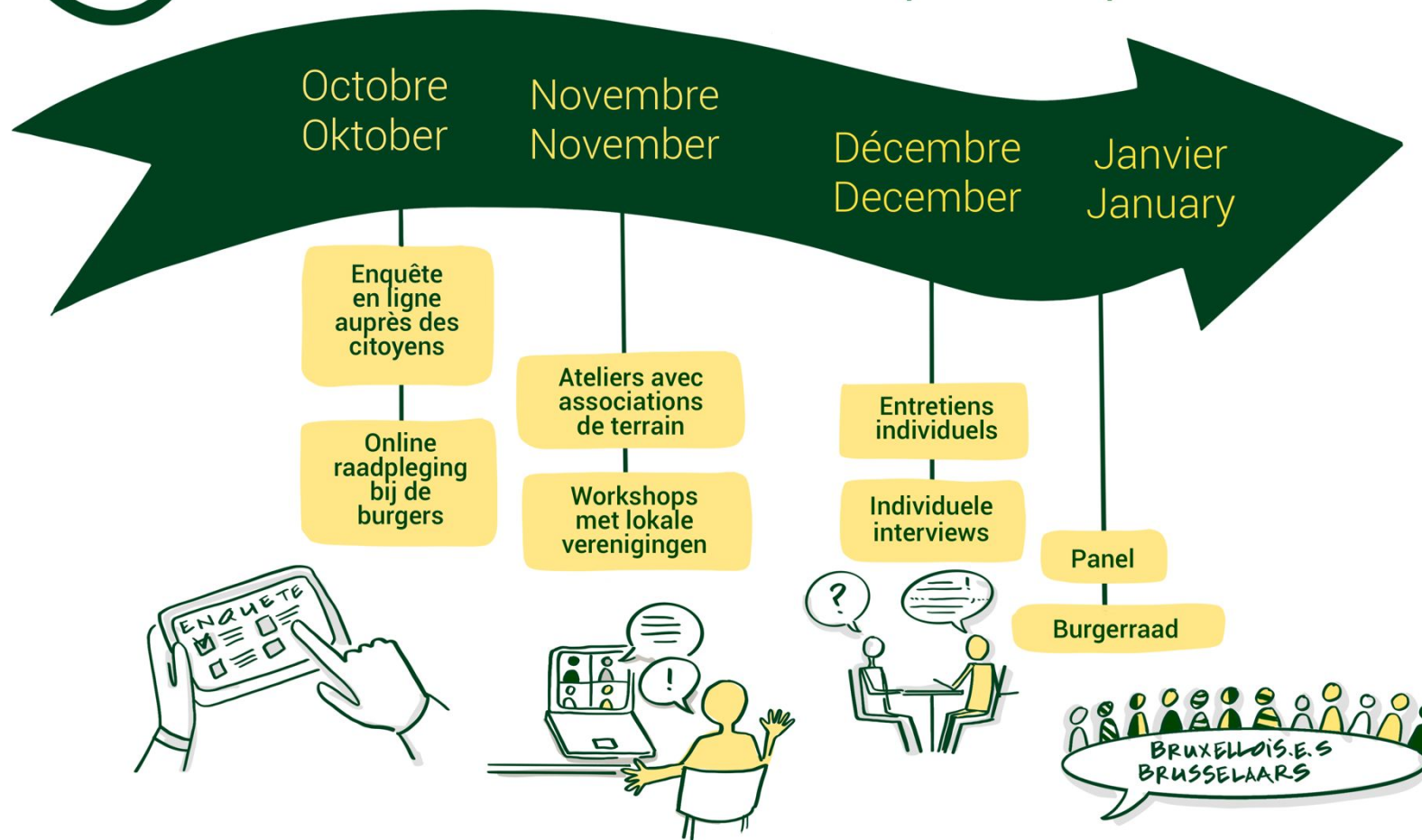
Exercice en sous-groupe - Oefening in subgroep

18:30



Mise en commun et clôture - Samenvoegen en sluiten

Processus participatif Participatief proces





Le processus



469
repondants
respondenten



8

centres culturels- culturele centra
associations de patients
associations de quartiers
maisons medicales

...



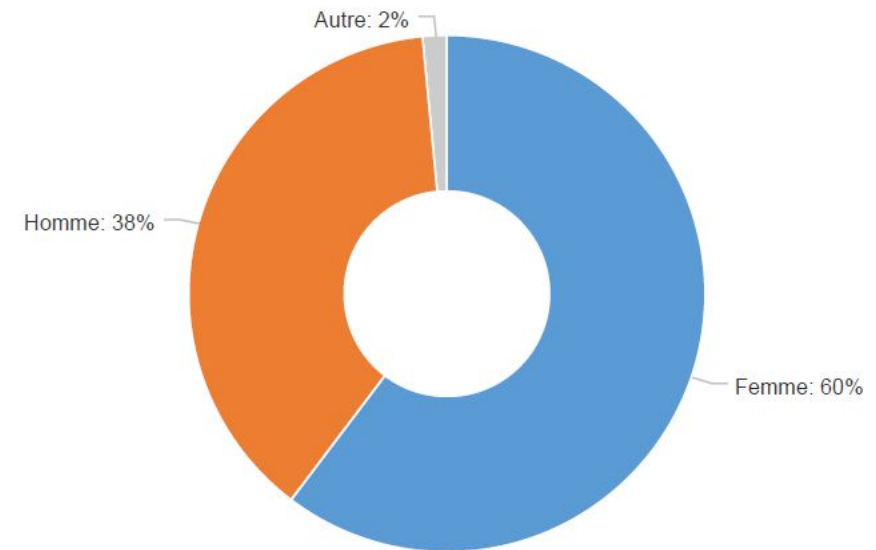
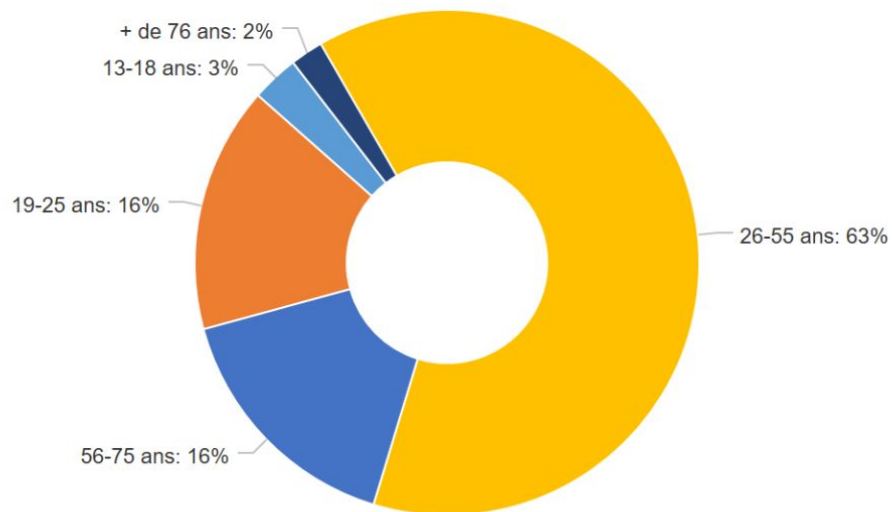
12



80
Candidats
Kandidaten
30-40
panelistes
durant 3 jours

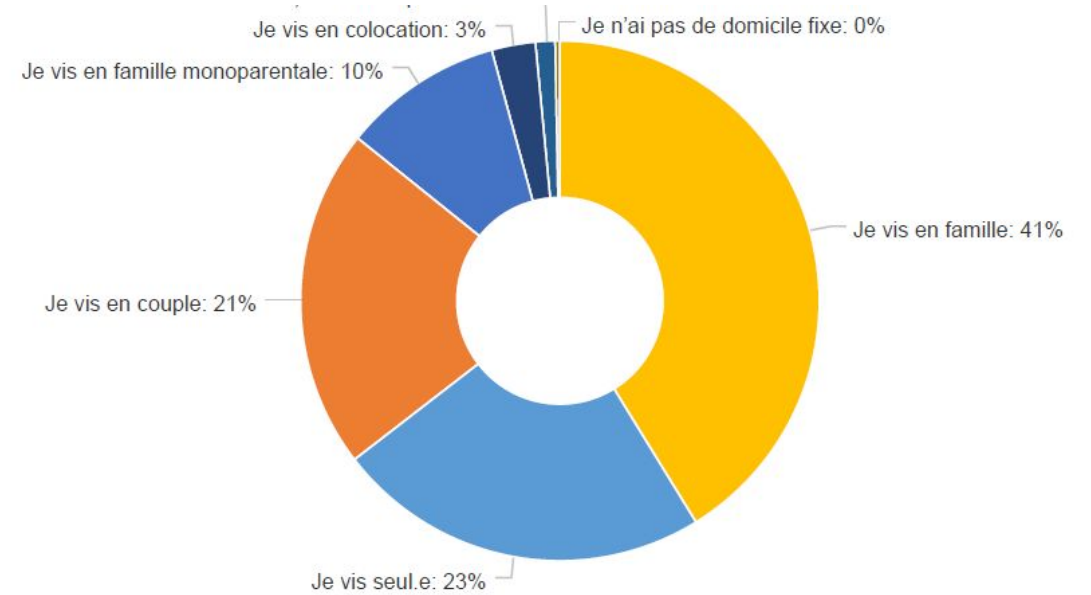
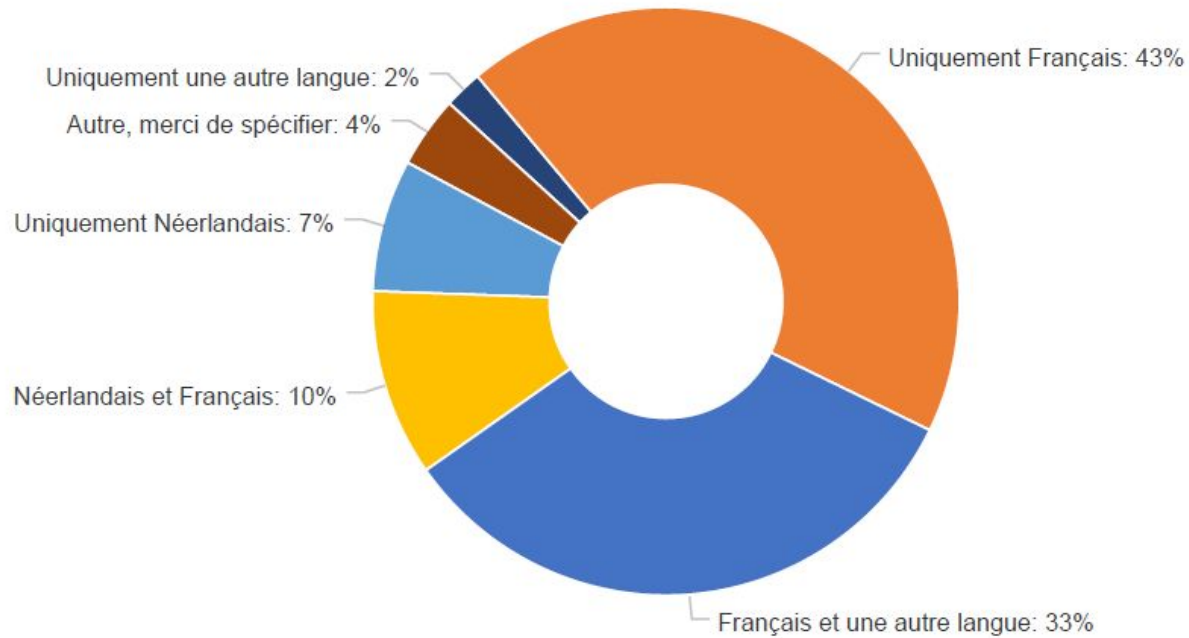


Profil des répondants-Respondentenprofil





Profil des répondants-Respondentenprofiel





Résultats - Resultaten

Les 3 plus satisfaisants :

- 1 **Maison médicale**
- 2 **Planning familial**
- 3 **Consultation des nourrissons**

De 3 meest succesvolle:

- 1 **Wijkgezondheidscentrum**
- 2 **Gezinsplanning**
- 3 **Kind en Gezin consultatie**



Résultats - Resultaten

Les 3 moins satisfaisants :

- ① Maison de repos
- ② Aide aux porteurs de handicap
- ③ Services juridiques

De 3 meest succesvolle:

- ① Wijkgezondheidscentrum
- ② Gezinsplanning
- ③ Kind en Gezin consultatie

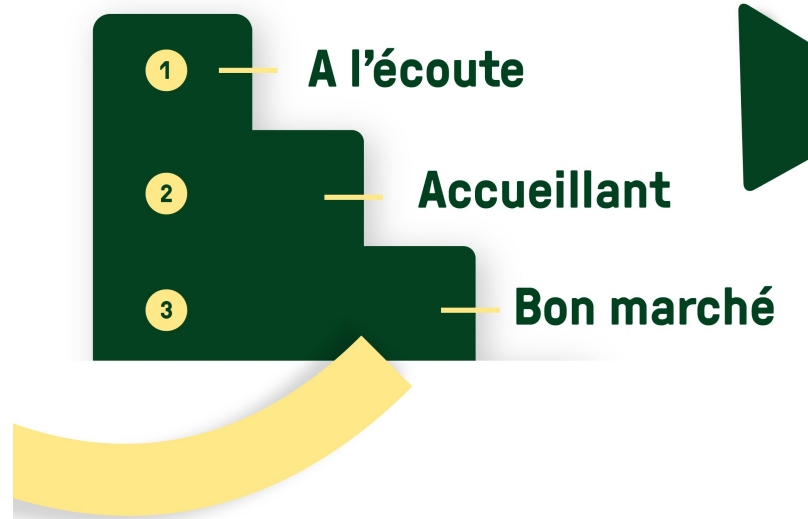


Résultats - Resultaten



TOP **3**

**Des éléments
auxquels un bon
service de
soin / de santé
doit être attentif :**



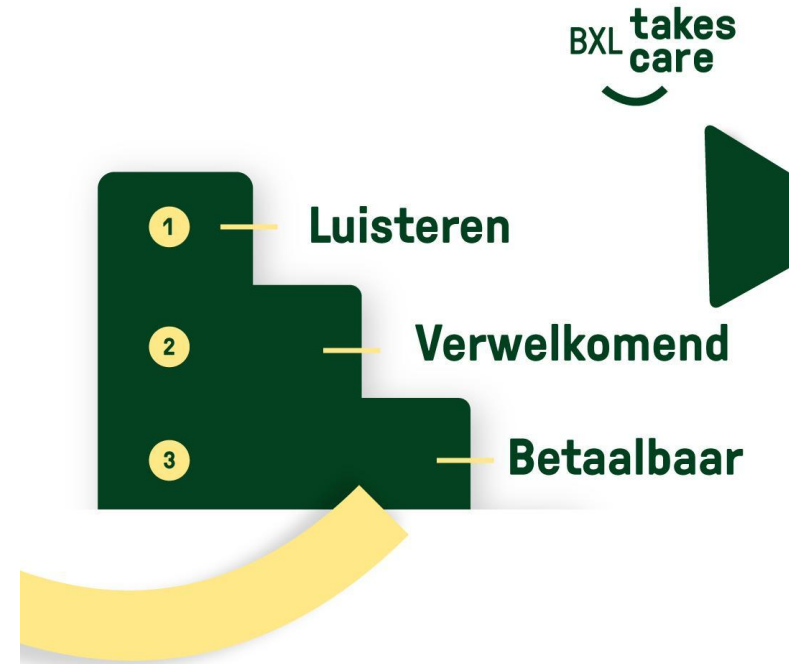


Résultats - Resultaten



TOP **3**

Waar moet een goede
gezondheidszorg
aandacht voor hebben?





Résultats - Resultaten

Aspects positifs et négatifs des services sociaux à Bruxelles

Positieve en negatieve aspecten van de sociale diensten in Brussel

Top 3 😊

Distance (km à parcourir)

Prix

Langues parlées

Top 3 😊

Afstand (km af te leggen)

Prijs

Gesproken taal



Résultats - Resultaten

Aspects positifs et négatifs des services sociaux à Bruxelles

Positieve en negatieve aspecten van de sociale diensten in Brussel

Top 3 ☹️

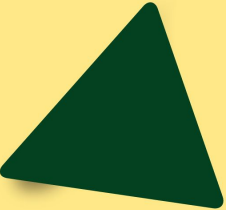
**Temps d'attente,
Clarté des informations
Sentiment d'être accueilli**

Top 3 ☹️

**Wachttijd,
Duidelijkheid van informatie
Het gevoel welkom te zijn**



Résultats - Resultaten




3

**thèmes
principaux**

**BXL takes
care**

sur lesquels il faut progresser
pour atteindre l'objectif
de la santé et du bien-être
pour tous à Bruxelles.



3

**belangrijke
thema's**

**BXL takes
care**

waarop vooruitgang moet worden geboekt
om het doel van gezondheid en welzijn voor
iedereen in Brussel te bereiken.





Résultats - Resultaten

1

**L'éducation
et la promotion de la santé physique,
mentale, sociale, sexuelle, ...**



1

**Opvoeding en bevordering van
de lichamelijke, geestelijke, sociale
en seksuele gezondheid, ...**





Résultats - Resultaten

2

Les droits et services sociaux :
allocations familiales, aide au logement, ...



2

Les droits et services sociaux :
allocations familiales, aide au logement, ...





Résultats - Resultaten

3

L'environnement :
un air sain et de qualité pour tou.tes,
un milieu de vie de qualité ...



3

Het milieu:
schone, kwaliteitsvolle lucht
voor iedereen, een kwaliteitsvolle
leefomgeving ...





Panel de citoyens- Burgerraad Focus

- Accessibilité des services socio-sanitaires
- Quels services? A quel niveau ?
Quartier/commune/région
- 1ère ligne : services ambulatoires, médecins généralistes, Maisons de repos, CPAS

- Toegankelijkheid van sociale en gezondheidsdiensten
- Welke diensten? Op welk niveau?
Buurt/gemeenschappelijk/regio
- 1e lijn: poliklinische diensten, huisartsen, rusthuizen, OCMW's





Contacts- Contacten



0032 487 85 58 17



Lucia@brusselstakescare.be